



HandKey® 2

Lector Biométrico de Control de Acceso

La mejor solución a su alcance!

HandKey-2 es un producto ideal para entornos en donde la seguridad juega un papel importante. Este lector utiliza una tecnología que escanea la mano del usuario, la grafica y verifica en menos de un segundo para permitir el acceso.

10 razones para elegir HandKey-2

1. Miles de unidades de HandKeys son operadas alrededor del mundo, desde gimnasios, hospitales, guarderías, laboratorios, etc. La simplicidad en el uso y confiabilidad, hacen que este lector sea el estándar biométrico en la industria del control de acceso.
2. Instalación rápida y sencilla que permite adaptarla a sistemas de seguridad existentes.
3. La verificación en menos de un segundo permite que sea una excelente solución para control de accesos de lugares cotidianos.
4. Al ser un producto de calidad y bajo costo de mantenimiento, lo posiciona como una solución rentable.
5. Con esta tecnología, no hay necesidad de tarjetas o ID, reduciendo costos en la compra y reposición de tarjetas, al mismo tiempo que el aumenta el nivel de seguridad y confiabilidad.
6. Este lector biométrico es fácil y cómodo de usar, pues no se requiere de hacer contacto con ningún tipo de pantalla lectora.
7. El HandKey puede ser utilizado como StandAlone para asegurar que los accesos estén seguros y continuen funcionando aun y que se interrumpa la comunicación con la control de acceso central.
8. Este lector se adecua a sus necesidades, ya que puede configurarse para determinaar niveles de seguridad, horarios, días festivos e idiomas.
9. Todas las alarmas y eventos se transmiten en tiempo real a la computadora central, por lo que el monitoreo de los accesos y alarmas es simple y eficiente.
10. El control de acceso central registra todas las actividades y genera reportes de eventos, usuarios y sistema fácilmente. Y permite incorporaciones supervisadas en todos los lectores y restricciones en el sistema.



Características y Ventajas

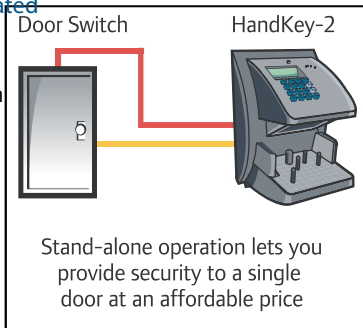
- Convenience of multiple credential options such as proximity, magnetic stripe, barcode, iClass and MIFARE
- Módem o módulo Ethernet opcionales
- Outdoor enclosure options that make the HandKey-2 an ideal solution for outdoor usage
- Memoria expandible de 512 a 240,000 usuarios.
- Tres salidas auxiliares definibles por el usuario (5V CC activo, cargas a tierra, 100 mA máximo)
- Recubrimiento Anti-Microbial, que inhibe el depósito y crecimiento de microorganismos.
- Trazo de una mano como guía para facilitar el uso del lector, evitando errores de lectura.

Control y Monitoreo de puertas

El diseño de la unidad HandKey-2 ofrece la mejor tecnología en confiabilidad de sistemas. Es un controlador de puerta completa que provee operación de cerradura de puerta, solicitud de salida y monitoreo con alarma. Toda la información, incluidos los datos biométricos y la capacidad de tomar decisiones, reside localmente (Stand Alone). Esto asegura que las puertas están seguras y que continuarán funcionando correctamente aunque se interrumpan todas las comunicaciones con la computadora de control de acceso central.

Stand-alone or fully integrated

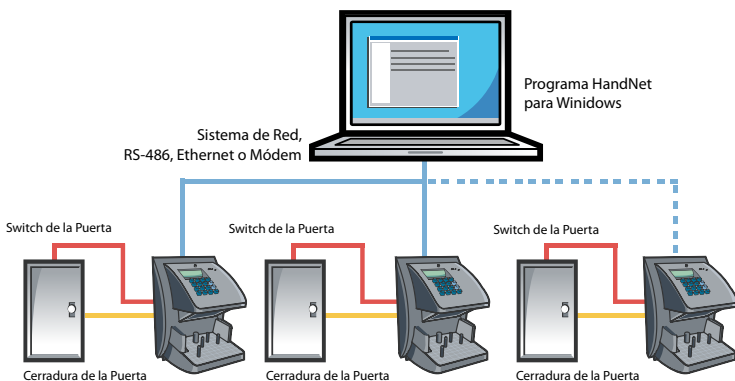
Los sistemas pueden tener la simplicidad de una sola unidad instalada en la puerta de una sala de cómputo o cientos de unidades conectadas en red. El modo de emulación de lector de tarjetas de la unidad HandKey-2 hace que su incorporación a los sistemas de control de acceso existentes sea rápida y simple. Una diversidad de opciones de comunicaciones, incluidos módems para acceso telefónico y Ethernet, le permiten diseñar el sistema ideal para su establecimiento.



Una diversidad de opciones de comunicaciones, incluidos módems para acceso telefónico y Ethernet, le permiten diseñar el sistema ideal para su establecimiento.

En Red

El software HandNet para Windows de RSI enlaza una cantidad prácticamente ilimitada de unidades HandKey para formar un sistema de control de acceso de puertas integrado. Todas las alarmas y transacciones se transmiten en tiempo real a la computadora central, por lo que el monitoreo de las puertas y alarmas es simple y eficiente. Se pueden generar informes de actividades, usuarios y sistema muy fácilmente. La computadora central procesa automáticamente la gestión de las plantillas de las manos, lo que permite incorporaciones supervisadas en todos los lectores y eliminaciones en todo el sistema. El módem interno opcional permite incluir operaciones de localidades distantes. También se dispone de comunicación Ethernet.



HandKey® es una marca registrada de Schlage. Las especificaciones están sujetas a modificaciones. Consulte al proveedor para mayor información.

Base Model

HandKey-2

Descripción	HandKey con memoria para 512 usuarios.
Tiempo de Verificación	Menos de 1 segundo.
Longitud de Número de Identificación	1 a 10 dígitos desde el teclado numérico o la tarjeta.
Código de Coacción	Un dígito inicial (definible por el usuario)
Comunicaciones	RS-232: Velocidad de 300 bps a 28,800 bps RS-422: Velocidad de 300 bps a 28,800 bps RS-485: Velocidad de 300 bps a 28,800 bps Módem Opcional: Velocidad de 300 bps a 14,400 bps Ethernet Opcional: 10 Base T
Tamaño de plantilla	9 bytes
Capacidad Usuarios	512 usuarios, extendible a 240,000
Entrada de Lectores de Tarjeta	Estándar: 26 bit, 9 bit ID Wiegand Opcional: barra magnética, código de barras, proximidad HandKey opciones: solicitud de salida, entrada de switch de la puerta y 2 entradas auxiliares.
Salida de Lectores de Tarjeta	Wiegand, banda magnética, código de barras
Monitoreo de eventos	Si el lector es abierto o removido. Si se excede el número de intentos por usuario. Si se digita el código duress.
Configuraciones Programables	-Agregar o eliminar usuarios -Niveles de seguridad -Información del usuario -Transferencia de datos -Recepción de datos -Verificar status del acceso -Horarios -Idiomas -Formato de fecha y hora -Días festivos
Antimicrobial	Available on Platen
Trazo-Guía de mano	Available on Platen
Dimensiones	11.65 in. x 8.85 in. x 8.55 in. 29.6 cm x 22.5 cm x 21.7 cm
Energía	12 a 24 V CC ó 12 a 24 V CA, 50-60 Hz., 7 Watts..
Peso	5.3 lbs. (2.4 kgs.)
Ambiente	Operativo: 0 a 45 °C (32 a113 °F) No operativo: -10 a +60 °C (14 a 140 °F)
Humedad Relativa	Operativo: 20% al 80% sin condensación No operativo (en depósito) : 5% al 85% sin condensación