

Control Electrónico de Rondas

El **Control Electrónico de Rondas Punto Control** es un sistema muy práctico y eficaz para controlar que, guardias, rondines, personal de vigilancia, personal de mantenimiento y personal en general, cumplan los recorridos establecidos, respetando esquemas de horarios fijados para Rondas de Control y Seguridad.



Características Principales

Totalmente construido en acero inoxidable de gran resistencia al vandalismo.

Resistente al maltrato, golpes, suciedad, humedad, etc.

Sellado herméticamente, resistente al agua.

Temperatura de trabajo desde -5° a 50° C.

Totalmente electrónico y sin partes móviles.

Indicación visual y sonora de lectura correcta.

Señales auditivas de lectura repetida.

No almacena lecturas repetidas <1 minuto.

Almacena hasta 4.000 lecturas antes de ser descargado a PC.

Memoriza: número de puesto, número de colector, fecha y hora de cada lectura.

Salida RS-232 incluida en el propio colector, para conexión directa a PC.

Descarga de datos directo a PC, vía módem o TCP/IP.

Más de 700.000 lecturas sin cambiar la pila.

Diseño totalmente ergonómico y funcional.

Permite agregar puestos de control sin límite.

Soportes para puestos de control, íntegramente en acero inoxidable.

No requiere cableados, ni alimentación (se instala en minutos).

Software WinRonda en español (Windows) que permite ver el recorrido efectuado por la persona, día por día y lugar por lugar.

Especificaciones

Colector de Datos

- Material: Acero inoxidable.
- Dimensiones: 33 mm de diámetro x 146 mm de largo.
- Peso: 540 gramos (aproximado).
- Reloj de tiempo real: Interno, con resolución de 1 minuto.
- Tiempo de lectura: <1 segundo.
- Temperatura de trabajo: -5° a 50° C (23° a 122° F).
- Temperatura de almacenamiento: -40° a 60° C (-40° a 140° F).
- Alimentación interna: Batería de litio de 3,6 volts.
- Alimentación externa: No requiere.
- Cargador de baterías: No requiere.
- Duración aprox. de la batería: De 700.000 a 1.000.000 de lecturas.
- Indicación de lectura correcta: 1 bip sonoro + indicación visual.
- Indicación de lectura repetida: 2 bips sonoros.
- IButton compatibles: Habitualmente iButton DS1990. También DS1982, 1985, 1986, 1991, 1992, 1993 y 1994.
- Capacidad de memoria: 4000 registros.
- Retención de datos: Más de 100 años.
- Recuperador de datos: Incluido dentro del colector.
- Vínculo entre colector y PC: Cable para descarga de datos, incluido en el kit.
- Comunicación de datos: Serie RS-232.
- Comunicación vía módem: Directa desde el colector, utilizando módem externo (opcional).
- Comunicación vía TCP/IP: Directa desde el colector, utilizando conversor RS-232 a TCP/IP externo (opcional).
- Resistencia al agua: Total. Está sellado y puede ser sumergido. Una vez seco, continúa funcionando.

Touch Memories (iButton DDS-1990)

- Físicas: Microchip encapsulado en Acero Inoxidable.
- Dimensiones: 16,3 mm de diámetro x 5,9 mm de alto.
- Peso: 1,6 gramos.
- Temperatura de trabajo: -40° a 85° C (-40 a 185° F).
- Batería: No utiliza.
- Información: Número ID de 48 bits-serial único e irrepitible (sólo lectura).

Aplicaciones

Sin dudas, el **Control de Rondas Punto Control**, totalmente electrónico y sin partes móviles, es el sistema ideal para realizar controles de cumplimientos de rutinas. Por eso, este revolucionario y económico sistema posee un amplio campo de aplicación.

Algunas de las aplicaciones del Control de Rondas:

- Control de Rondines o de Rondas Policiales.
- Control de Rondas de Vigilancia.
- Control de Rondas de Enfermeras.
- Control de Recorrido de Flota de Vehículos y Buses.
- Control de Personal de Correos.
- Control de Recorridos de Cadetes.
- Control de Inventarios y Activos Fijos.
- Control de Horario de Cuadrillas Móviles.
- Control de Estado de Extintores.
- Control de Producción.
- Control de Mantenimiento.
- Control de Estado de Elevadores.



Estos son sólo algunos ejemplos de los múltiples campos de control en los que se le puede aplicar. Sin duda, su propia creatividad, inventiva y necesidad, hará que esta lista se amplíe mucho más.

Contenido del Kit

El Kit del **Sistema de Control de Rondas Punto Control** contiene todos los elementos necesarios para hacer una implementación completa de hasta 5 puestos a controlar. De ser necesario realizar recorridos más grandes se pueden adquirir Puestos de Control adicionales sin límite de cantidad.

El Kit del Sistema de Control de Rondas está compuesto por:

- 1 Colector de Datos en acero inoxidable.
- 1 Funda para el colector de datos.
- 1 Cable de conexión a PC para descarga de datos.
- 1 Manual del usuario, totalmente en español.
- 1 CD con el Software WINRONDA para descarga de datos, configuración y emisión de listados.
- 5 Puestos de Control, con su soporte de acero inoxidable y elementos de fijación.



Colector de Datos

El Colector de Datos es llevado por el usuario y cada vez que éste pase por los puntos del recorrido que se le hayan asignado, deberá apoyar levemente el colector sobre el puesto de identificación o control. En ese momento, una indicación visual y otra sonora demostrarán que el Puesto de Control ha sido leído.

Si en el mismo momento, se intentara realizar otra marca, un doble bip le indicará que se trata de una lectura repetida y no la almacenará, para evitar ocupar la memoria con información inútil.

En caso de utilizar una Cartuchera de Incidencias, la persona deberá apoyar el Colector de datos también en la novedad o incidencia que corresponda.



Indicaciones sonoras del Colector de Datos

El Colector de Datos indica mediante señales sonoras los siguientes estados:

- Un tono agudo corto indica que se ha realizado la lectura del puesto correctamente.
- Dos tonos agudos seguidos indican puesto ya leído, no se registrara la lectura. Tampoco se enciende el indicador luminoso.
- Un tono más largo indica memoria llena, se debe descargar la información antes de continuar.

Puesto de Control

Se trata de una pastilla electrónica con encapsulado metálico de alta resistencia, la cual contiene un micro-chip que posee incorporado un número de código único e irrepetible, denominado Touch Memory, iButton o Memoria de Contacto. El soporte también es de acero inoxidable.



Los Puestos de Control son altamente resistentes a la intemperie, suciedad, maltrato, golpes, e inmune a campos magnéticos y de radio frecuencia. No requiere alimentación eléctrica ni cableados.

Accesorios Opcionales

Puesto de Control Externo: Los Puestos de Control están diseñados con soportes para su fijación en acero inoxidable. Esto les da fortaleza, robustez y les permite soportar la intemperie sin inconvenientes. Igualmente, para los casos más extremos (nieve, lluvia intensa, etc.) se recomiendan los Puestos de Control Externos, los que vienen preparados en una caja con tapa abatible.



Cartuchera de Novedades o incidencias: Esta Cartuchera permite asignar novedades o incidencias a los registros. Según el modelo (6 o 12 novedades o incidencias) al efectuar la ronda, el usuario deberá pasar por el Puesto de Control, marcar su llegada y luego de observar el lugar, deberá marcar la novedad o incidencia que corresponda, según lo que haya encontrado. Normalmente estas novedades o incidencias pueden ser: "Puerta Abierta", "Luces encendidas", "Sin novedades", "Intruso en el Lugar", etc. Se podrá marcar la cantidad que se desee de novedades o incidencias en cada Puesto de Control, y las mismas aparecerán luego informadas en los listados del software. La denominación de las novedades o incidencias son configurables y podrá establecer las que usted necesite.



Puesto de Control Personal: Dado que las pastillas de Touch Memories (iButton), son totalmente imposibles de duplicar y poseen un número de serie único e irrepetible, las mismas se pueden utilizar tanto para los Puestos de Control de los lugares (en este caso con soportes de fijación), como para las personas que utilizan el sistema (en este caso, transportable en un práctico soporte plástico, tipo llavero). De usar esta modalidad, cada persona transportará su propio Touch de identificación el cual apoyará en el Colector de Datos cada vez que lo reciba para realizar su jornada laboral. De esta forma, el Software lo identificará y mostrará en los informes las rondas de cada persona por separado.



Cable de conexión para descarga de datos

Es el cable que sirve para conectar el colector de datos a cualquier puerto RS-232 libre de la PC, sin necesidad de ningún otro dispositivo adicional.

Software

El programa WinRonda permite configurar, descargar y procesar los datos almacenados en el colector de datos. Funciona en todas las versiones de Windows 95, 98 y superiores, así como también en Windows NT.

De esta manera con el Software WinRonda, administrará y controlará todas sus rondas de manera centralizada, gestionándolo desde un solo lugar.



La información capturada es descargada en forma directa o remota a través de TCP/IP o vía módem.

Este Software también se utiliza, eventualmente, para configurar la fecha y hora del Colector de datos.

Los datos almacenados brindarán información sobre los recorridos o controles realizados. Éstos se pueden ver por pantalla, exportar a otro archivo (Excel, etc.) o imprimir al momento.

Todos los textos son configurables por el usuario a fin de adaptarse al control específico a realizar; para facilitar esta tarea, el sistema tiene preestablecidos algunos perfiles de control, como por ejemplo: rondines, hospitales, extintores, correo, colectivos, vigilancia, ascensores, producción y mantenimiento.

Algunas de las características que posee el Software WINRONDA:

- Alta, baja y modificación de los Puestos a controlar.
- Alta, baja y modificación de los Colectores de datos.
- Alta, baja y modificación de Grupos y Objetivos.
- Alta, baja y modificación de Personas.
- Alta, baja y modificación de Incidencias.
- Identificación de Puestos por nombre y número de ID.
- Identificación de los Colectores por un número de serie propio.
- Posibilidad de agrupar varios Puestos de Control por "Objetivos".
- Posibilidad de agrupar varios Colectores por "Grupos".

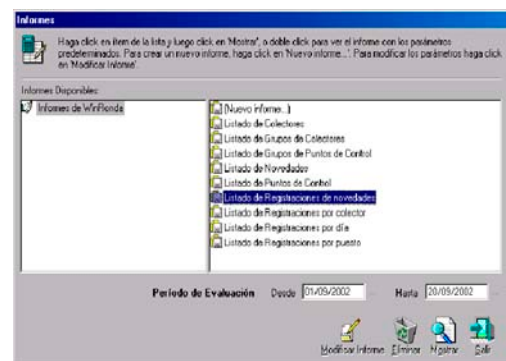


Informes

Los datos se almacenan en una base con formato Microsoft Access. El sistema permite exportar los informes en diferentes formatos, incluidos MS Word, MS Excel, entre otros. También, permite generar un e-mail directamente desde la aplicación para distribuir los informes del control de la ronda a los distintos usuarios.

Algunos de los informes que se mostrarán por pantalla e impresora son:

- Datos colectados.
- Agrupados por Fecha, Colectores, Puestos, Grupos, Objetivos, etc.
- Reporte de incidencias en cada Puesto de Control.



Si desea obtener mayor información sobre el **Sistema de Control de Rondas Punto Control**, por favor comuníquese a los números telefónicos que figuran en esta página, será un placer para nosotros poder ayudarlo.